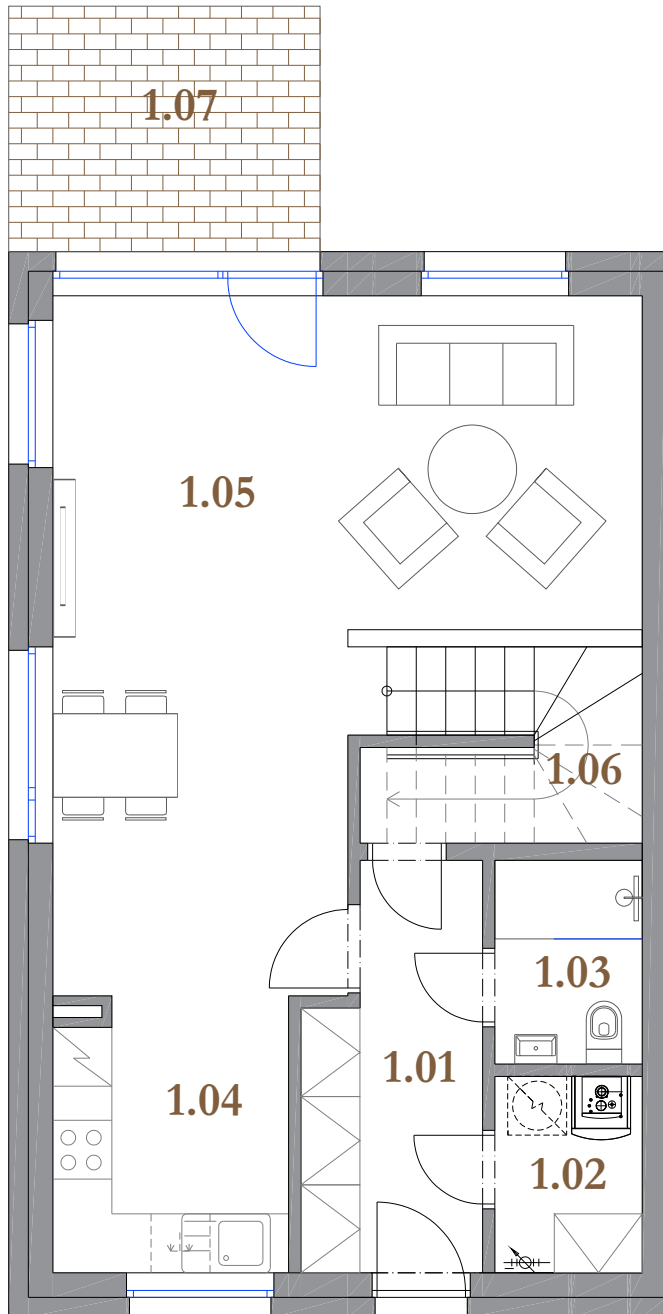


RD 5, typ A1

půdorys 1 NP



1NP			
1.01	Zádveří, chodba	6,86	m ²
1.02	Komora, technická místnost	3,00	m ²
1.03	Koupelna + WC	3,11	m ²
1.04	Kuchyň	6,57	m ²
1.05	Obývací pokoj	31,60	m ²
1.06	Komora	3,94	m ²
1.07	Terasa	7,90	m ²
Celkem 1 NP:		55,08	m ²

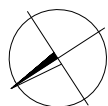
RD 5, typ A1

p.č. 177/134

celková plocha domu: 111,0 m

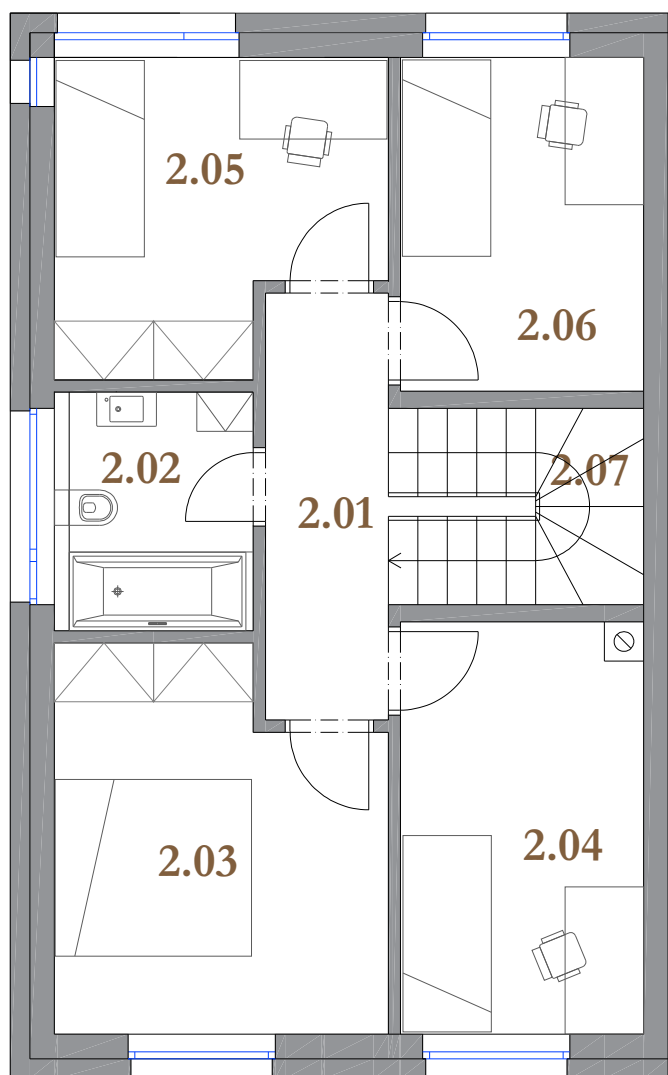
výměra pozemku: 357 m





RD 5, typ A1

půdorys 2 NP



2NP		
2.01	Chodba	5,16 m ²
2.02	Koupelna + WC	4,92 m ²
2.03	Ložnice	12,29 m ²
2.04	Ložnice	10,24 m ²
2.05	Ložnice	9,78 m ²
2.06	Ložnice	8,41 m ²
2.07	Schodiště	5,20 m ²
Celkem 2 NP:		56,00 m ²
UŽITNÁ PLOCHA CELKEM:		111,08 m ²



RD 5, typ A1
p.č. 177/134
celková plocha domu: 111,0 m²
výměra pozemku: 357 m²





PodHumny

moderní domy nedaleko Prahy a na dosah přírodě



tel: + 420 728 488 901
email: podhumny@seznam.cz
info@podhumny.cz

RD 5, typ A1

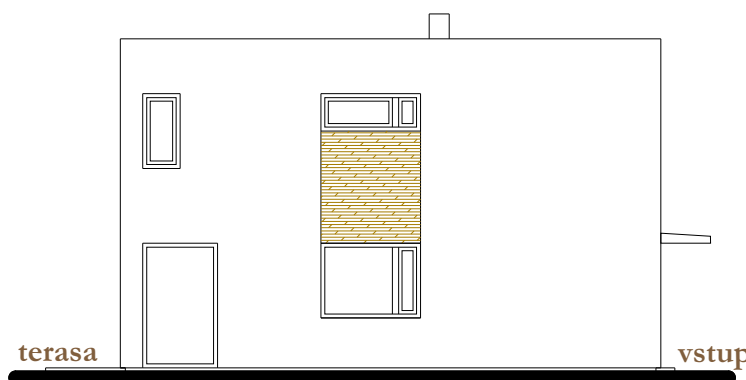
pohledy

pohled
z
ulice

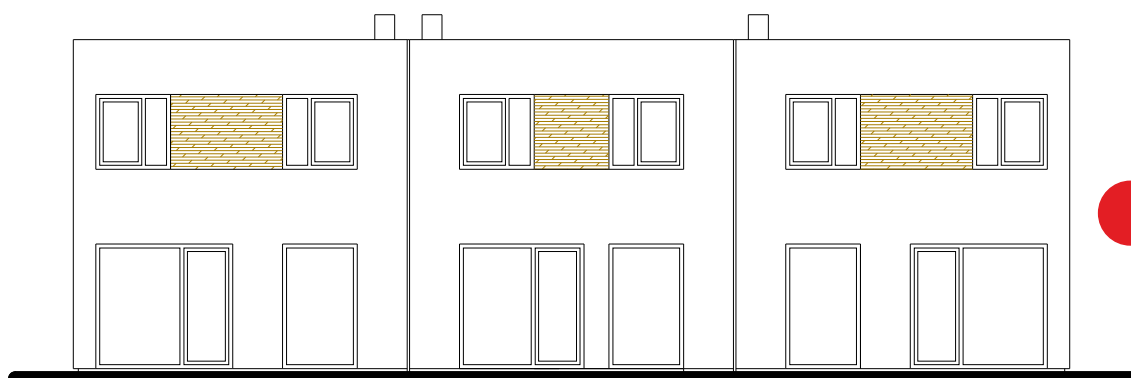


terasa

vstup



pohled
ze
zahrady



Rodinné domy Pod Humny, Odolena Voda. Plochy a další informace uvedené v tomto katalogovém listu jsou pouze orientační a nejsou pro investora závazné. Vyobrazené zařízení a vybavení domů a prostoru jako nábytek, kuchyňská linka, vestavěné skříně a domácí spotřebiče, park, veřejné prostranství, není předmětem dodávky. Rozsah dodávky je specifikován ve smlouvě. Investor si vyhrazuje právo na úpravy.

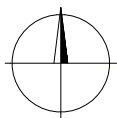


PodHumny

moderní domy nedaleko Prahy a na dosah přírodě



tel: + 420 728 488 901
email: podhumny@seznam.cz
info@podhumny.cz

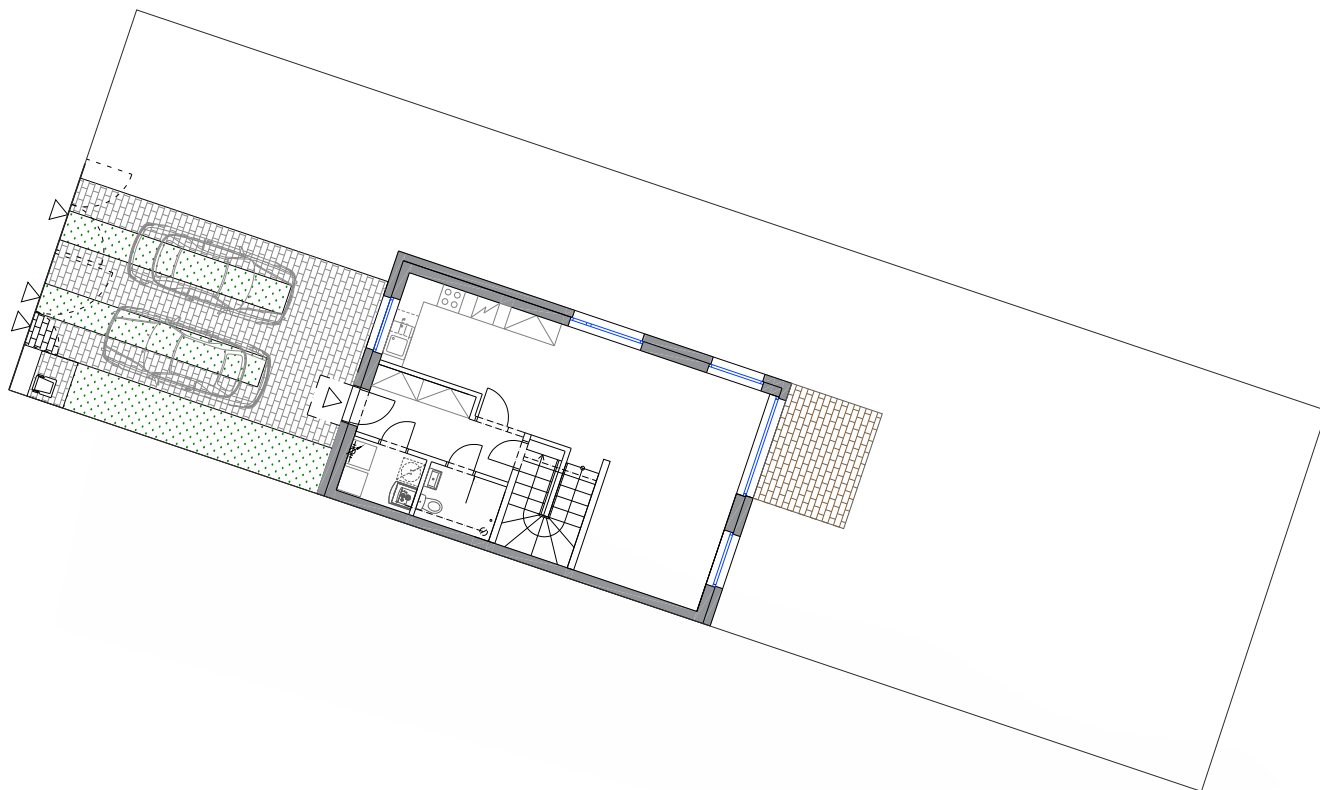


RD 5, typ A1

p.č. 177/134

celková plocha domu: 111,0 m²

výměra pozemku: 357 m²



Rodinné domy Pod Humny, Odolena Voda. Plochy a další informace uvedené v tomto katalogovém listu jsou pouze orientační a nejsou pro investora závazné. Vyobrazené zařízení a vybavení domů a prostoru jako nábytek, kuchyňská linka, vestavěné skříně a domácí spotřebiče, park, veřejné prostranství, není předmětem dodávky. Rozsah dodávky je specifikován ve smlouvě. Investor si vyhrazuje právo na úpravy.